



ISO-9001

本國科技 品質優良 有效提昇整體形象
Local Technology / High Quality / Good & Complete Image



漢德威企業有限公司
HANDER WELL ENTERPRISE CO., LTD.

台灣 台中市41259大里區大衛一街6號
 No. 6, Dawei 1st St., Tali District, Taichung City 41259, Taiwan
 TEL:886-4-2406-3417 FAX:886-4-2406-3421
 Email: info@silver.com.tw



2013.07.1000第4版

標準化機械零件 Standardized Machinery Accessories

漢德威企業有限公司 HANDER WELL ENTERPRISE CO., LTD. 2013

標準化機械零配件 Standardized Machinery Accessories



HANDER WELL ENTERPRISE CO., LTD.

簡介

我們漢德威企業有限公司創立於西元一九七〇年，而且生產標準化機械零配件已超過四十多年。漢德威企業在台灣是一家最大的標準化機械零配件製造商，出口良好的機械零配件遍及全世界。

今日，我們公司有此成績是因為員工們的合作與努力，誠如客人對我們的支持與信賴。您的滿意是我們的保證，漢德威企業持續不斷地提供優良的產品及有效的服務。我們滿懷熱忱歡迎您參觀我們的工廠，我們優秀的同仁永遠準備協助您。

我們的型錄蒐集了各類制式的操作配件及固定用零組件，它是一本不可或缺的手冊。其中圖片及型號索引可以幫助您容易地找出您想要的產品。我們有充沛的庫存量可以迅速供貨並送達。先進的製造技術使得專業產品的生產既快速又經濟。

本手冊所有版面、圖像和文字之所有權屬於漢德威企業有限公司，且僅有在得到漢德威企業的書面授權下才可複製，我們保有技術上的改良和調整或增加項目、不另行通知的權利。



Introduction

Hander Well Enterprise Co., Ltd. have been established since 1970 and have produced standard machinery accessories for over 40 years. Hander Well Enterprise Co., Ltd. is the largest standard machinery accessories manufacturer in Taiwan, exporting fine machinery accessories all over the world.

Today our company's achievement is due to continued employee cooperation and effort, as well as the trust and support of our customers. Your satisfaction is our guarantee that Hander Well Enterprise continue to provide superior products and efficient service. We extend a warm welcome for your coming and seeing our factories in operation. Our great staff is always ready to assist you.

Our catalogue collected various kinds of standard machinery accessories. It's a necessary manual for your work. The picture and item no. indexes help you easily find out what you want. Our stocks can offer quick delivery. The products produced with our advanced technique make your production quick and economic.

All rights of printing the manual are reserved. We keep the rights for changing the technical purpose without previous notice.



產品索引 Product Index



1 一般把手 General Handles

1010 旋轉把手
Revolving Handles
P.1



1022 不銹鋼旋轉把手
ST. Steel Revolving
Handles
P.3



1011 旋轉把手
Revolving Handles
P.1



1030 折疊把手
Retractable Handles
P.4



1012 旋轉把手
Revolving Handles
P.2



1031 折疊把手
Retractable Handles
P.4



1013 旋轉把手
Revolving Handles
P.2



1032 折疊把手
Retractable Handles
P.5



1020 不銹鋼旋轉把手
ST. Steel Revolving
Handles
P.3



1040 不銹鋼折疊把手
ST. Steel Retractable
Handles
P.5



1050 安全把手
Retractable Safety
Handles
P.6



1113 球型旋鈕
Ball Knobs
P.10



1060 旋轉式旋鈕
Revolving Ball Knobs
P.6



1120 球型旋鈕
Ball Knobs
P.11



1070 旋轉把手
Revolving Handles
P.7



1130 球型旋鈕
Ball Knobs
P.11



1071 旋轉把手
Revolving Handles
P.7



1140 長珠旋鈕
Cylindrical Knobs
P.12



1080 固定式把手
Fixed Handles
P.8



1145 電木橢圓型旋鈕
Bakelite Ellipse
Shaped Knobs
P.12



1087 固定式把手
Fixed Handles
P.8



1150 錐型旋鈕
Taper Knobs
P.13



1090 旋轉把手
Revolving Cylindrical
Handles
P.9



1155 橢圓型旋鈕
Ellipse Knobs
P.13



1100 長珠固定把手
Cylindrical Handles
P.9



1160 齒輪桿把手
Gear Lever Handles
P.14



1110 球型旋鈕
Ball Knobs
P.10



1170 不銹鋼齒輪桿把手
ST. Steel Gear Lever
Handles
P.15



1180 凹槽式旋鈕
Waist Shaped Knobs
P.16



1190 香菇型旋鈕
Mushroom Type Knobs
P.16



1198 T型把手
Cabinet "T" Handles
P.17



1200 U型把手
Cabinet "U" Handles
P.17



1201 U型把手
Cabinet "U" Handles
P.18



1206 U型把手
Cabinet "U" Handles
P.18



1210 U型把手
Cabinet "U" Handles
P.19



1211 弓型把手
Bow Handles
P.19



1220 U型把手
Cabinet "U" Handles
P.20



1230 不銹鋼U型把手
ST. Steel Cabinet "U"
Handles
P.20



1240 U型把手
Cabinet "U" Handles
P.21



1250 U型把手
Cabinet "U" Handles
P.21



1260 U型把手
Cabinet "U" Handles
P.22



1270 U型把手
Cabinet "U" Handles
P.22



1271 U型折疊把手
"U" Collapsible Handles
P.23



1280 不銹鋼U型把手
ST. Steel Cabinet "U"
Handles
P.23



1281 不銹鋼U型折疊把手
ST. Steel "U" Collapsible
Handles
P.24



1282 不銹鋼櫥櫃把手
ST. Steel Arch Handles
P.24



1290 U型把手
Cabinet "U" Handles
P.25



1300 U型把手
Cabinet "U" Handles
P.25



1301 不銹鋼U型把手
ST. Steel Cabinet "U"
Handles
P.26



1302 不銹鋼U型把手
ST. Steel Cabinet "U"
Handles
P.26



1310 管型把手
Tubular Handles
P.27



1311 不銹鋼管型把手
ST. Steel Tubular Handles
P.27



1330 管型把手
Tubular Handles
P.28



1331 方管型把手
Square Tubular Handles
P.28



1400 不銹鋼弧型把手
ST. Steel Arcuate
Handles
P.29



1401 不銹鋼弧型把手
ST. Steel Arcuate
Handles
P.29



1402 不銹鋼弧型把手
ST. Steel Arcuate
Handles
P.30





2 搖動把手 Revolving Handles

- | | | | |
|------|---------------------------------|------|----------------------------------|
| 2010 | 曲柄把手
Cranked Handles
P.31 | 2050 | 曲柄把手
Cranked Handles
P.33 |
| 2020 | 曲柄把手
Cranked Handles
P.31 | 2060 | 曲柄把手
Cranked Handles
P.34 |
| 2030 | 曲柄把手
Cranked Handles
P.32 | 2070 | 曲柄把手
Cranked Handles
P.34 |
| 2035 | 曲柄把手
Cranked Handles
P.32 | 2080 | 三球把手
Tri-Ball Handles
P.35 |
| 2040 | 曲柄把手
Cranked Handles
P.33 | | |



3 手輪把手 Handwheels

- | | | | | | | | |
|------|---|------|---|------|------------------------------------|------|--|
| 3010 | 手輪
Handwheels
P.36 | 3055 | 二叉塑膠手輪
Two-Spoke Plastic
Handwheels
P.38 | 3080 | 控制旋鈕
Control Knobs
P.41 | 3140 | 塑膠手輪
Plastic Handwheels
P.43 |
| 3020 | 碟型手輪
Disc Handwheels
P.36 | 3056 | 二叉塑膠手輪
Two-Spoke Plastic
Handwheels
P.39 | 3090 | 控制旋鈕
Control Knobs
P.41 | 3150 | 沖壓成型鐵手輪
Pressed Steel
Handwheels
P.44 |
| 3030 | 碟型手輪
Disc Handwheels
P.37 | 3057 | 二叉塑膠手輪
Two-Spoke Plastic
Handwheels
P.39 | 3100 | 滾花手輪
Knurled Handwheels
P.42 | 3160 | 沖壓成型不銹鋼手輪
Pressed ST. Steel
Handwheels
P.44 |
| 3041 | 電木碟型手輪
Bakelite Disc
Handwheels
P.37 | 3070 | 塑膠手輪
Plastic Handwheels
P.40 | 3120 | 鋁手輪
Aluminum Handwheels
P.42 | 3161 | 沖壓成型不銹鋼手輪
Pressed ST. Steel
Handwheels
P.45 |
| 3050 | 手輪
Handwheels
P.38 | 3071 | 塑膠手輪
Plastic Handwheels
P.40 | 3130 | 鋁手輪
Aluminum Handwheels
P.43 | 3195 | 電木三幅手輪
Bakelite Three-Spoke
Handwheels
P.45 |



4 可調式把手 Adjustable Handles

4010 可調式把手
Adjustable Hand Levers
P.46



4041 可調式把手
Adjustable Hand Levers
P.48



4070 萬向把手
Adjustable Tension
Levers
P.51



4120 平頭萬向把手
Flat Adjustable
Tension Levers
P.53



4020 可調式把手
Adjustable Hand Levers
P.46



4050 不銹鋼可調式把手
ST. Steel Adjustable
Hand Levers
P.49



4080 萬向把手
Adjustable Tension
Levers
P.51



4030 可調式把手
Adjustable Hand Levers
P.47



4051 不銹鋼可調式把手
ST. Steel Adjustable
Hand Levers
P.49



4090 不銹鋼萬向把手
ST. Steel Adjustable
Tension Levers
P.52



4031 可調式把手
Adjustable Hand Levers
P.47



4060 不銹鋼可調式把手
ST. Steel Adjustable
Hand Levers
P.50



4100 不銹鋼萬向把手
ST. Steel Adjustable
Tension Levers
P.52



4040 可調式把手
Adjustable Hand Levers
P.48



4061 不銹鋼可調式把手
ST. Steel Adjustable
Hand Levers
P.50



4110 平頭萬向把手
Flat Adjustable
Tension Levers
P.53



5 夾持拉桿 Clamping Levers

5010 夾持控制桿把手
Clamping Levers
P.54



5060 砲塔式把手
Turret Levers
P.56



5020 夾持迫緊控制桿把手
Tension Levers
P.54



5070 可拆式把手調整座
Split Hubs
P.57



5030 控制把手
Control Levers
P.55

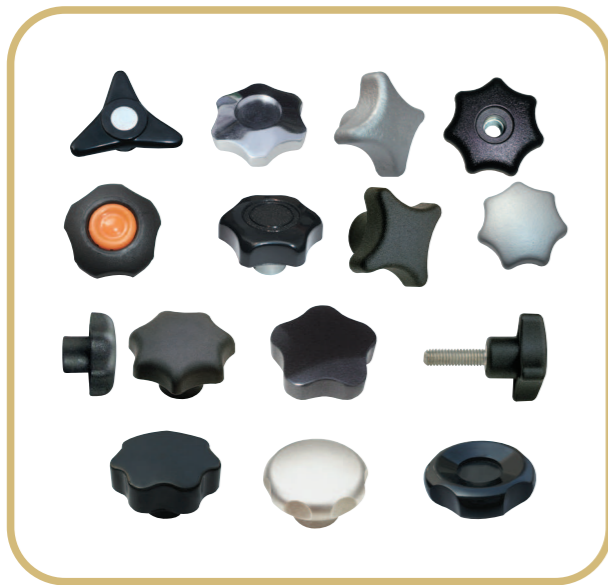


5035 電木控制把手
Bakelite Control Levers
P.55



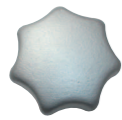
5051 控制把手
Control Levers
P.56





6 星型旋鈕 Hand Knobs

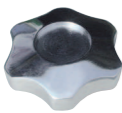
6010 星型旋鈕
Hand Knobs
P.58



6030 星型旋鈕
Hand Knobs
P.60



6011 星型旋鈕
Hand Knobs
P.58



6035 星型旋鈕
Hand Knobs
P.61



6012 星型旋鈕
Hand Knobs
P.59



6040 不銹鋼星型旋鈕
ST. Steel Hand Knobs
P.61



6020 星型旋鈕
Hand Knobs
P.59



6045 不銹鋼星型旋鈕
ST. Steel Hand Knobs
P.62



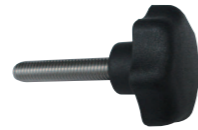
6025 通孔星型旋鈕
Penetrated Hand Knobs
P.60



6050 星型旋鈕
Hand Knobs
P.62



6060 不銹鋼星型旋鈕
ST. Steel Hand Knobs
P.63



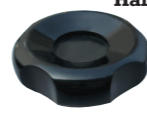
6305 電木三角箭型旋鈕
Bakelite Three-Arm
Knobs
P.67



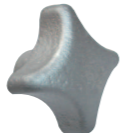
6070 星型快速螺帽
Quick Release
Hand Knobs
P.63



6345 電木環型旋鈕
Bakelite Ring
Hand Knobs
P.68



6080 十字型旋鈕
Star Knobs
P.64



6090 十字型旋鈕
Star Knobs
P.64



6100 十字型旋鈕
Star Knobs
P.65



6110 十字型旋鈕
Star Knobs
P.65



6120 不銹鋼星型旋鈕
ST. Steel Hand Knobs
P.66



6130 星型旋鈕
Hand Knobs
P.66

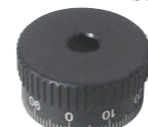


6205 電木星型旋鈕
Bakelite Lobe Knobs
P.67



7 刻度環 Control Knobs

7010 刻度環
Scale Rings
P.69



7011 刻度環
Scale Rings
P.69



7020 控制旋鈕
Control Knobs
P.70



7030 控制旋鈕
Control Knobs
P.70



7040 控制旋鈕
Control Knobs
P.71





8 壓花螺絲螺帽 Knurled Nuts

8010 壓花螺絲
Knurled Thumb Screws
P.72



8050 不銹鋼直頭螺絲
ST. Steel Wing Screws
P.74



8020 不銹鋼壓花螺絲
ST. Steel Knurled Thumb
Screws
P.72



8060 不銹鋼直頭螺帽
ST. Steel Wing Nuts
P.75



8030 通孔壓花螺帽
Penetrated Knurled Nuts
P.73



8061 一字旋鈕螺絲
Wing Knob Screws
P.75



8031 壓花螺帽
Knurled Nuts
P.73



8062 一字旋鈕螺帽
Wing Knob Nuts
P.76



8040 不銹鋼通孔壓花螺帽
ST. Steel Penetrated
Knurled Nuts
P.74



8070 平頭壓花螺絲
Flat Knurled Thumb
Screws
P.76



8080 平頭壓花螺帽
Flat Knurled Nuts
P.77



8090 凸型壓花螺絲
Knurled Thumb Screws
P.77



8100 不銹鋼凸型壓花螺絲
ST. Steel Knurled Thumb
Screws
P.78



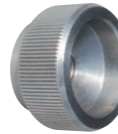
8110 壓花螺帽
Knurled Nuts
P.78



8120 不銹鋼壓花螺帽
ST. Steel Knurled Nuts
P.79



8130 壓花螺帽
Knurled Nuts
P.79



8140 不銹鋼壓花螺帽
ST. Steel Knurled Nuts
P.80



9 夾持零配件 Clamping Accessories

9010 定位柱
Indexing Plungers
P.81



9032 塑膠定位珠
Plastic Spring Plungers
P.83



9071 不銹鋼搖擺螺絲
ST. Steel Swing Bolts
P.88



9015 旋鈕式定位柱
Knobs With Indexing
Plungers
P.81



9035 不銹鋼定位珠
ST. Steel Spring Plungers
P.84



9080 T型螺帽
T-Nuts
P.88



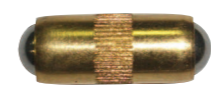
9111 不銹鋼吊環
ST. Steel Lifting Eye Nuts
P.92



9020 定位柱
Cam Action Indexing
Plungers
P.82



9036 雙側定位珠
Double Ended Spring
Plungers
P.84



9081 環型螺帽
Collar Nuts
P.89



9130 標準型水平調整座
Standard Type
Adjustable Seats
P.93



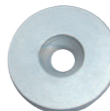
9030 不銹鋼定位珠
ST. Steel Spring
Plungers
P.82



9040 定位珠
Spring Plungers
P.85



9090 沉頭孔墊片
Countersunk Washers
P.89



9140 防震型水平調整座
Shockproof Type
Adjustable Seats
P.94



9031 塑膠定位珠
Plastic Spring Plungers
P.83



9042 定位珠
Spring Plungers
P.85



9095 公件球型華司
Male Spherical Washers
P.90



9150 防震腳座
Aseismatic Seats
P.94



9160 精密型腳座
Detailed Seats
P.95



9170 防震腳座
Aseismic Seats
P.95



9171 防震腳座
Aseismic Seats
P.96



9180 多功能防震腳座
Multi-Function
Detailed Seats
P.96



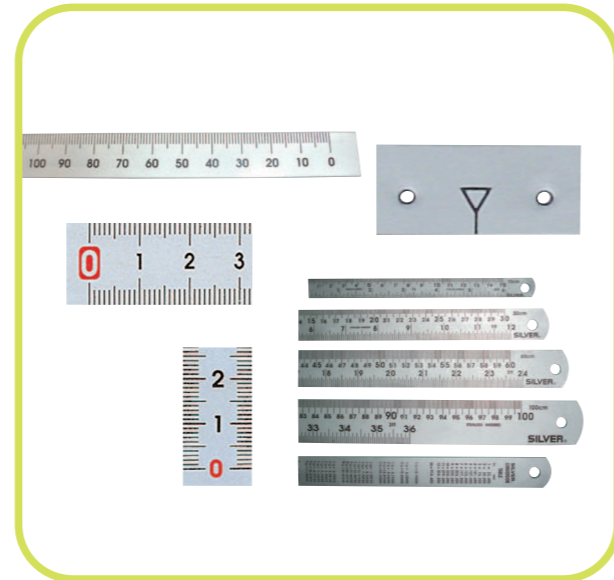
9220 動向定位珠螺桿
Swivel Clamping Screws
P.97



9221 動向定位珠螺桿
Swivel Clamping Screws
P.97



9222 動向定位珠螺桿
Swivel Clamping Screws
P.98



0 標示尺 Indicating Rulers

0010 機械尺
Machine Rulers
P.99



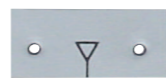
0020 橫貼尺
Horizontal Rulers
P.100



0030 直貼尺
Vertical Rulers
P.100



0040 指示板
Indicator Board
P.101



0052 公英制不銹鋼直尺
Metric & Inch Stainless
Steel Rulers
P.101



A 鎖類零配件 Lock Accessories

A010 防水平面門鎖
Waterproof
Flat Lift-Turn Latches
P.102



A060 防水型圓鎖
Waterproof
Cam Locks
P.104



A230 快拆式把手
Slide Latches
P.110



A020 小型迫緊式門鎖
Compression Latches
P.102



A070 防盜型圓鎖
Anti-Theft Type
Cam Lock
P.105



A240 埋入式取手
Embedded Pulls
P.110



A030 防水迫緊式門鎖
Waterproof
Compression Latches
P.103



A080 圓型鎖
Cam Locks
P.105



A250 埋入式取手
Embedded Pulls
P.111



A040 防水迫緊式門鎖
Waterproof
Compression Latches
P.103



A090 迷你型圓鎖
Mini-Type
Cam Lock
P.106



A260 迴轉把手
Rotary Pulls
P.111



A050 塑膠圓鎖
Plastic
Cam Latch
P.104



A100 圓形拉環式門鎖(無鎖)
Knocker-Shape
Cam Latch
P.106



A105 圓形拉環式門鎖(附鎖)
Knocker-Shape
Cam Latch
P.107



A210 彈簧迫緊式扣件
Compression
Catch Clips
P.108



A220 彈簧迫緊式扣件
Compression
Catch Clips
P.109



A225 彈簧迫緊式扣件 (附掛鎖孔)
Compression Catch Clips
With Keyholes
P.109



